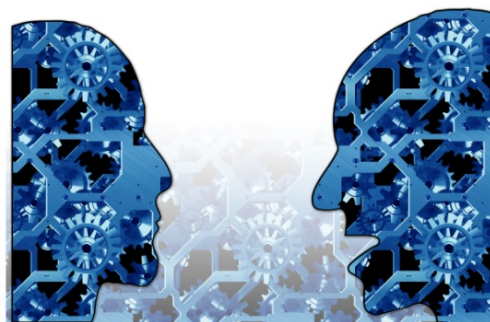


Ledelse i praksis

Hér får du den stærkeste mulighed for at give dig et massivt ledelsesmæssigt løft, så du når dine mål og resultater. Et forløb, som på samme tid udfordrer og støtter dig i din udvikling som leder.

Forløbet har det klare mål at styrke dig i din karriere som leder, og samtidig tilføre din virksomhed endnu bedre resultater gennem dit kompetenceløft.



'Ledelse i praksis' er for dig, der ønsker at tage det næste ambitiøse skridt i udviklingen af din personlige ledelsesstil. Herunder hvordan du bedst håndterer herunder strategi, organisering, kommunikation og medarbejdere. Du får helt konkrete redskaber at integrere i din dagligdag.

Forløbet er konkret. Vi lægger ud med en overskuelig række på seks møder á 3 timer.

05.09.16, 24.10.16, 12.12.16, 06.02.17, 03.04.17 og 12.06.17.

Hver gang fra kl **14.00 - 17.00.**

Gruppens størrelse er 6 til 7 deltagere.

INDHOLD

Hvert møde vil have et overordnet tema. Herunder bliver indholdet bestemt af deltagernes bidrag og behov. De seks temaer er: 'Ledelse af medarbejdere', 'Forandringsledelse', 'Ledelse af innovation', 'Kundefokus', 'Resultatfokuseret ledelse' og 'Relationernes muligheder'.

Ledelse af medarbejdere

Kan være:

- Kompetence- og Medarbejderudvikling
- Motivation
- Konflikter og konflikthåndtering

Kundefokus

Kan være:

- Kundeorientering og kundestrategi
- Kundefokuseret ledelse
- Markedsorientering

Forandringsledelse

Kan være:

- Forberedelse og planlægning
- Forandringskommunikation
- Reaktionsmønstre ved forandringer

Resultatfokuseret ledelse

Kan være:

- Belønningsledelse
- Situationsbestemt ledelse
- Værdibaseret ledelse

Ledelse af innovation

Kan være:

- Ledelse af kreative processer
- Slippe kontrollen - Hvornår og hvor meget?
- Håndtering af forskellige reaktioner

Relationernes muligheder

Kan være:

- Udvikling af netværk
- Team; Kultur og normer
- Engagement og motivation

For at du kan høste gevinsterne ved arbejdet i netværket, kræver det forberedelse og løbende prioritering. Du skal tænke over, hvad du vil arbejde med: Hvad er problemet, hvem er involveret, hvilke konsekvenser har beslutninger osv.

METODE

I forløbet sættes der fokus på de processer, der finder sted i jeres virksomheder, samt hvilke muligheder og metoder I kan benytte jer af for at påvirke og optimere processerne til gavn for virksomhedens udvikling. Vi vil arbejde i en case-fokuseret metode, hvor et konkret tema eller hændelse bliver sat i spil.

FORTROLIGHED

Der skal være rum til at tale om alt hvad der er svært i lederjobbet. Det betyder, at netværksgruppens arbejde nødvendigvis bliver fortroligt. Alt hvad vi arbejder med på mødernes skal blive internt i gruppen.

BØR DU TA' MED?

'Ledelse i praksis' er designet og målrettet til både nye og erfarne ledere. Hører du for eksempel til en af følgende grupper:

- Afdelingsledere
- Mellemledere
- Projektledere
- Ledelses- eller management konsulenter

PRIS

8.200,- ex.moms

Prisen indeholder materialer og forplejning.

KONTAKT MENINGSFULD LEDELSE

For personlig rådgivning kontakt venligst Meningsfuld ledelse på telefon 2072 2381 eller send en [e-mail](#).